

06_BS



АВЕСТА

ЛАЗЕРЫ И ОПТИЧЕСКИЕ СИСТЕМЫ

Перв. примен.

Справ. №

A

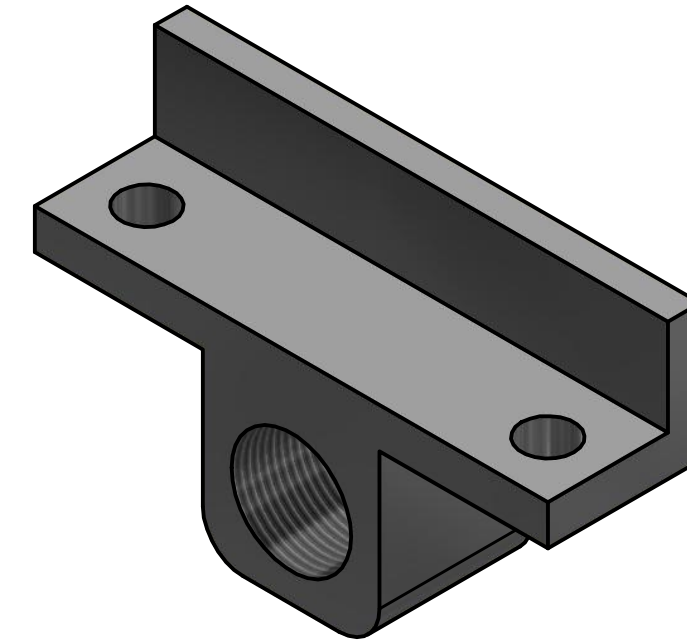
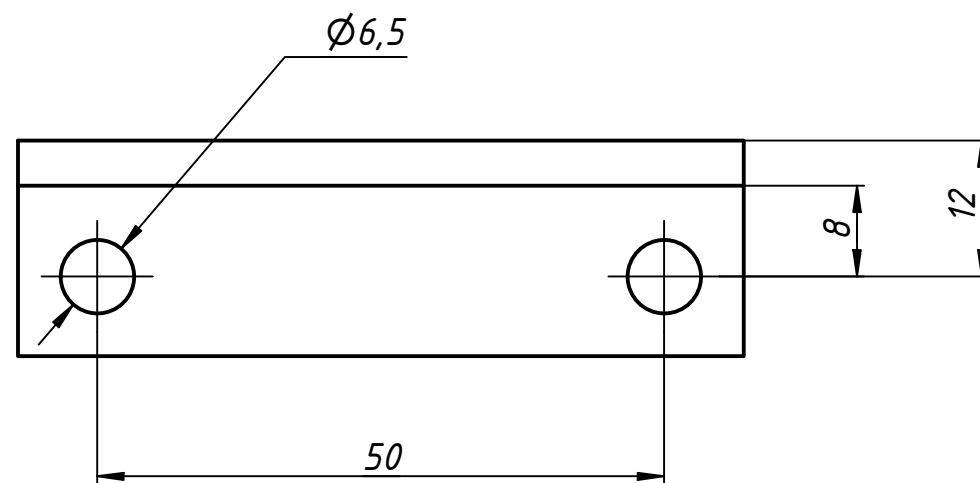
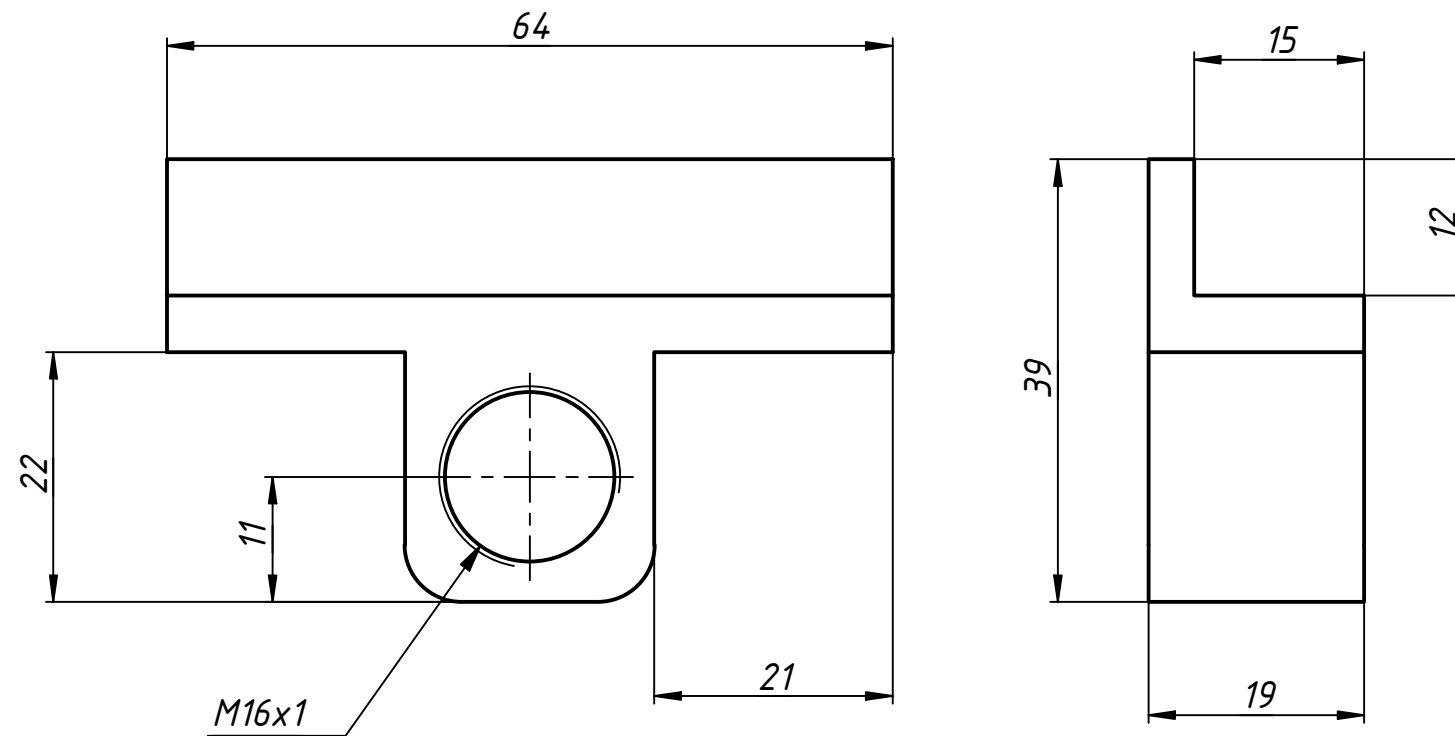
Подп. и дата

Инв. № дубл.

Взам. инв. №

Подп. и дата

Инв. № подл.



Кронштейн BS предназначен для установки регулировочных ножек оптической плиты сбоку.

Кронштейн крепится к оптической плите с помощью крепёжных винтов М6.

Изделие изготовлено из дюрала и подвергнуто химическому чернению.

					06_BS			
Изм.	Лист	№ докум.	Подп.	Дата	Кронштейн	Лит.	Масса	Масштаб
Разраб.							0,0	1,5:1
Пров.						Лист	Листов	1
Т. контр.						ООО "АВЕСТА-ПРОЕКТ"		
Н. контр.								
Утв.								